

All systems go

Africa

Renforcement du système pour des services d'assainissement durables : Le projet pilote d'assainissement inclusif à l'échelle de la ville de Kampala, en Ouganda

Musabe Betty,
Responsable du marketing de l'assainissement
Water For People
bmusabe@waterforpeople.org



Plan



1. Historique de Water For People
2. Modèle de prestation de services d'assainissement
3. Historique du projet CWIS
4. Objectif de CWIS
5. Modèle de fourniture du réseau CWIS
6. Réalisations, leçons apprises, défis et recommandations



GUATEMALA
HONDURAS

PERU
BOLIVIA

UGANDA
RWANDA
MALAWI
TANZANIA

INDIA



LE MODÈLE D'IMPACT EF : UNE SOLUTION DURABLE



water for people
EVERYONE • FOREVER

Tout le monde a accès à l'eau potable et à l'assainissement dans les communautés où nous travaillons.

Pour toujours Nous veillons à ce que les communautés soient formées et équipées pour que l'eau coule pour toujours.

Aperçu du projet pilote d'assainissement inclusif à l'échelle de la ville

Objectif du projet

- Améliorer l'accès à des installations sanitaires améliorées de 58 % à 80 % dans toute la ville et de 35 % à 60 % dans les quartiers informels d'ici 2022.
- Augmentation de l'accès à des installations sanitaires améliorées au niveau des ménages de 11% à 50% d'ici 2022.

SO1

Renforcer la capacité de la KCCA à faire respecter les normes relatives aux services d'assainissement sur site.

SO2.

Évaluation technologique et amélioration des services d'assainissement pour les ménages pauvres et dans les quartiers informels

SO3.

Renforcer la capacité des entrepreneurs de vidange de fosses à se conformer aux normes et à gérer des entreprises d'assainissement viables.

SO4.

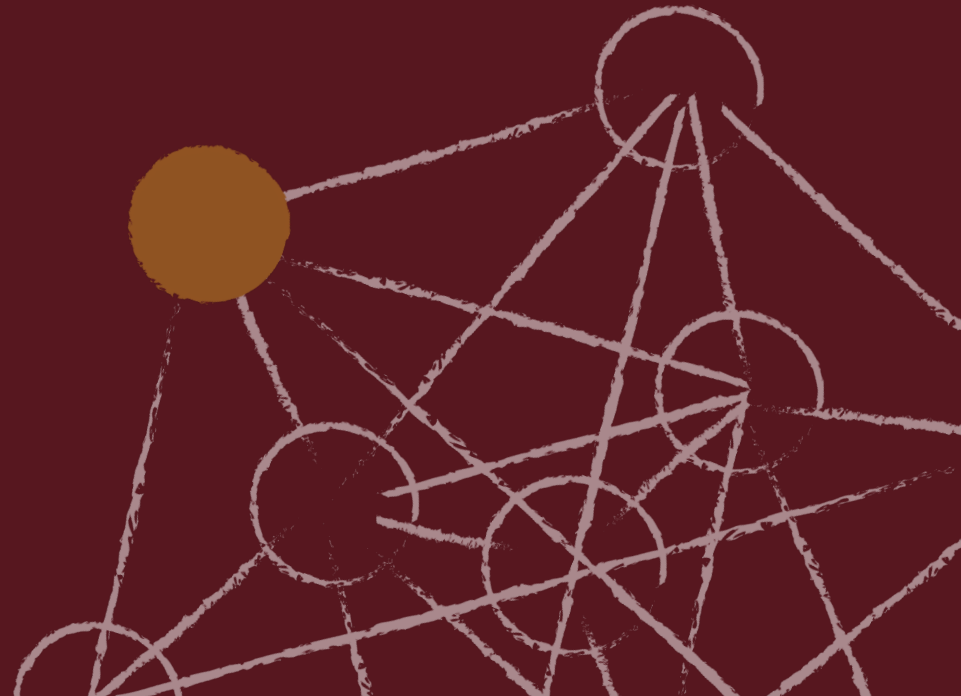
Développer et tester un modèle d'incitation à l'amélioration des latrines des ménages.

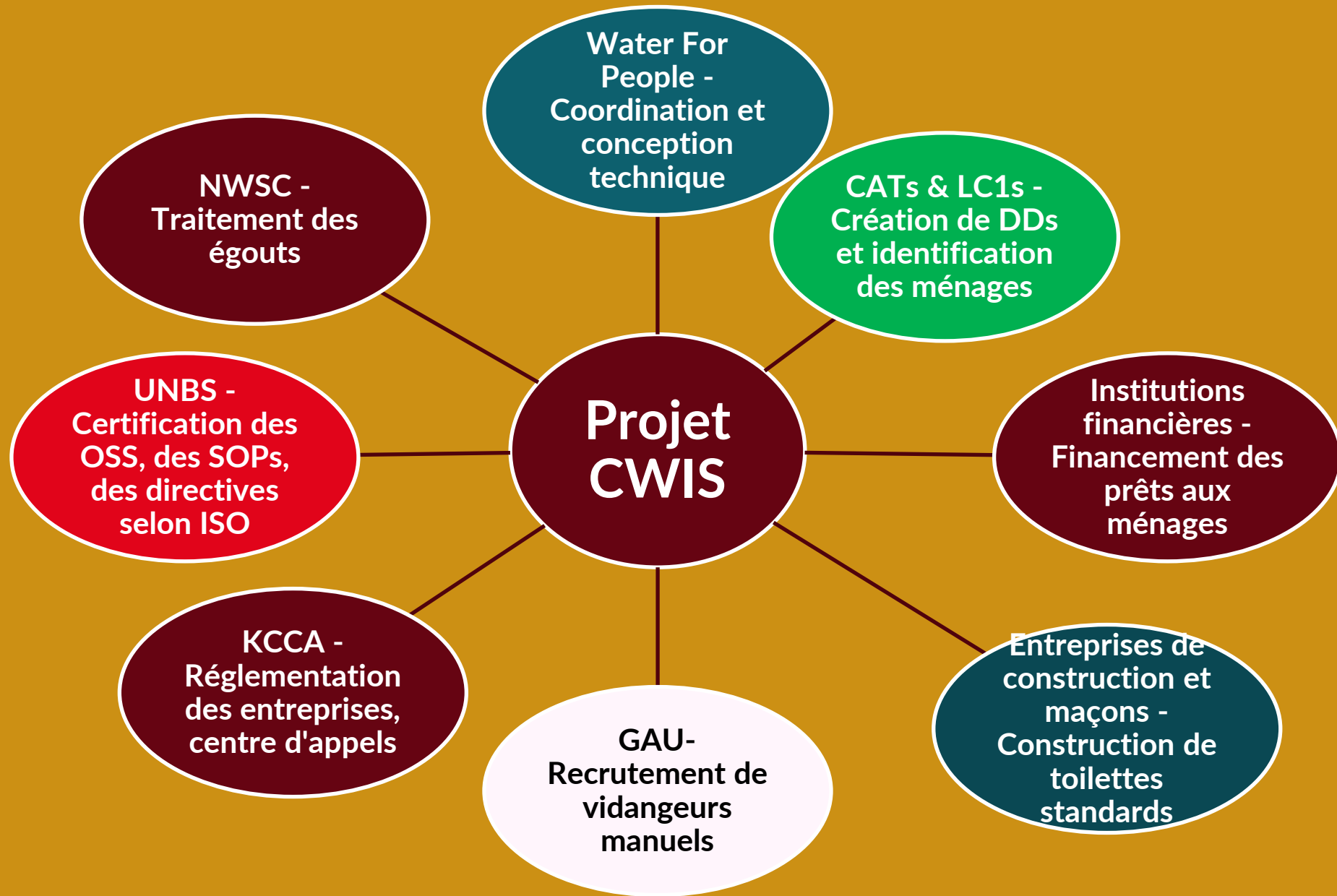
Focus sur l'assainissement inclusif à l'échelle de la ville (CWIS)

- Adoption du logiciel libre
- Modèle de prestation de services dirigé par le secteur privé
- Inclusion des pauvres en milieu urbain (vulnérables, jeunes, femmes)
- Gestion des connaissances et apprentissage
- Conception centrée sur l'homme
- Tester un modèle de financement basé sur l'incitation



Modèle de mise en réseau des acteurs de la chaîne de valeur





Réalisations

L'éviction des petites et moyennes entreprises

- Maçons et entrepreneurs
- 32 entreprises de vidange de fosses enregistrées

Un bassin de déversement opérationnel 500m³ de boues déversées par mois

Mise en place d'un modèle d'agrégation pour l'amélioration des latrines dans la ville

3 720 personnes ont bénéficié du modèle incitatif

Diffusion des normes minimales de l'OSS dans toute la ville



Leçons apprises



Des produits bien conçus, un CVS et un environnement favorable sont nécessaires pour réussir la fourniture de services d'assainissement en ville.

Les approches de l'assainissement basées sur le marché et dirigées par le secteur privé ont le potentiel d'accroître l'accès à un assainissement durable et géré en toute sécurité.

La réussite de la prestation de services d'assainissement repose sur la mise en réseau des acteurs de la chaîne de valeur.

Un modèle d'incitation bien conçu est basé sur la segmentation du marché.

Défis



Coût élevé de l'investissement dans le financement de la fonctionnalité et de la durabilité de tous les blocs du système.

Prix non réglementés - entreprises tout au long de la chaîne d'approvisionnement en raison de l'encombrement.

Conditions peu favorables des institutions financières à l'amélioration de l'assainissement

Facteurs de réussite



Environnement favorable - KCCA, NEMA, NWSC

Existence de normes minimales pour les OSS

Assainissement efficace et abordable Modèle basé sur des subventions -LGF, paiement échelonné

Structures établies au niveau de la base

Rapport complet sur la technologie et la segmentation du marché

Flexibilité dans la mise en œuvre du modèle de subvention

Recommandations

La mise en réseau et l'agrégation des acteurs de la chaîne de valeur sont essentielles à la fourniture de services d'assainissement.





water for people
EVERYONE • FOREVER