

0 0 3

85 E N

**ENGLISH-FRENCH SANITATION
GLOSSARY**

**GLOSSAIRE FRANÇAIS-ANGLAIS
DE L'ASSAINISSEMENT**

TECHNOLOGY ADVISORY GROUP

GROUPE CONSULTATIF POUR
LA TECHNOLOGIE

June 1985

juin 1985

003-85EN-2440

~~6419~~ Barcode
003 05 EN

PREFACE

The International Drinking Water supply and Sanitation Decade has provided the context for world-wide efforts to improve access to safe water supplies and hygienic sanitation services in developing countries. In the course of research and project experience, many appropriate technologies have been developed to provide these essential services, and, very often, these technologies have represented a departure from conventional hydraulic and sanitary engineering.

Most of the literature concerning the appropriate technologies for water supply and sanitation is in English. While the transfer of these technologies to English speaking countries poses no significant linguistic problems, such is not the case when project planners and engineers wish to implement low-cost water supply or sanitation projects in francophone countries. Very often, an equivalent French term does not exist or, when it does, relates to more conventional techniques. Further, the sanitation sub-sector's lexicon has been obscured in both terminologist's task still more. Lastly, in both languages, technical vocabularies often have more than one term for the same concept or piece of equipment, and, in most cases, agreement has yet to be reached on what "most people say."

Such difficulties inspired the writing of this glossary. After some study, it became apparent that there were no standards to apply to use one term in preference to another to designate the same thing. This glossary does not presume to be authoritative on the appropriateness of usage; it strives merely to include as many possible alternatives as experience has demonstrated to be in current use. As it frequently occurs that project specialists called upon to work in francophone countries are not native speakers of French, the glossary also has tried to include terms that, while obvious to the professional linguist, may elude project officers with other specializations (e.g., argile). Care was also taken to avoid the creation of neologisms, as adding yet another word would not serve to simplify any of these problems. As a result, many English terms in common use (such as software) are translated by phrases to guarantee clarity. Annotations and drawings have also been added with the same goal in mind.

It is hoped that this glossary will be of use to water and sanitation development professionals working in French-speaking countries as well as to translators called upon to translate technical literature. It is, of course, understood that this first draft edition is far from exhaustive; any suggestions for corrections, improvements or additions should be addressed to: Project Manager, Technology Advisory Group, UNDP Project INT/81/047, World Bank, 1818 H Street, N.W., Washington, D.C. 20433, USA. They will be most appreciated.

ENGLISH

FRENCH

A

aerobic	aérobie
aerobic bacteria	bactéries aérobies
aerobic decomposition	décomposition aérobie
air chamber	cloche à air
anaerobic	anaérobie
angle irons	fers en "L"
animal powered lift	delou
apron (pump)	tablier, anti-bourbier
aqua privy	fosse à niveau constant
aquifer	aquifère
artesian well	puits artésien
arthropods	arthropodes
asbestos sheet	plaque amiante
assessment, technical	évaluation technique

B

backfill	remblayage
bailer	soupape, épuisette
ball valve	soupape à boulet
base plate	embase
batch composting toilet	fosse à compostage discontinu
bearing	coussinet
bedrock	socle
block and tackle	palan
block courses	rangées de blocs
borehole (UK; drilled well in USA)	forage
borehole component (see preceding entry)	volet forage
bottom deposit	dépôt de fond, vase de fond
brace/to brace	moise/moiser, entretoisage
bucket latrine	tinette, toilette à seau
bucket pump	pompe à godets
bucket vane	ailette d'aube

bulking of sludge

foisonnement des boues

Occurs when gases become attached to or trapped in sludge, causing it to rise toward the top of the pit.

burlap

toile de jute

butterfly valve

soupape à papillon

C

cap

couvercle, bouchon

cap ring

bague de calotte

cased well

puits tubé

casing (of well)

tubage, cuvelage (de puits)

catchment basin

bassin versant, bassin

hydrographique

cavitation

cavitation

cement stabilized material	matériau stabilisé avec du ciment
chain pump	chapelet hydraulique
check valve	clapet de retenue
chemical coagulation	coagulation chimique
cistern flush toilet	toilette à chasse d'eau
clay	argile
clogging (of pipes)	colmatage
closed-type cylinder	cylindre fermé
coat of mortar (thin)	(fine) couche de mortier
colloidal fractions	fractions colloïdes
combined sewage	eaux d'égout unitaires
community latrines	latrines communales, publiques
communal latrines	latrines communales
community needs	besoins communautaires
community participation	participation communautaire
composting toilet	latrine à compostage

concrete cap (of pit)	couvercle en béton (d'une fosse)
connecting rod	tige de raccordement
construction materials	matériaux de construction
consumption, daily	consommation journalière
continuous composting toilet	fosse à compostage continu
core, reinforcing	tige d'armature
corrugated iron	tôle ondulée
coupling	raccordement
coverslab, fixed	dalle de couverture fixe
coverslab, precast	dalle de couverture préfabriquée
coverslab, removable	dalle de couverture amovible
crater	poche
crevice water	eau vaclusienne ou de crevasse
cup seal	joint de cuvette
cylinder gasket	garniture de cylindre

D

deep well hand pump	pompe à main pour puits profond
deep well reciprocating lift pump	pompe élévatoire à mouvements alternatifs pour puits profond
deepening (of a well)	surcreusage (d'un puits)
design	conception (abstract), configuration (technical)
diaphragm pump	pompe à diaphragme, à membrane
diaphragm force pump	pompe foulante à diaphragme
discharge pipe	tuyau d'évacuation, de refoulement
dividing wall, central (partition wall)	mur de séparation central

Partition placed in the middle of pit to divide it into two distinct chambers.

door frame	encadrement de la porte
double acting pump	pompe à effet double
drainage	drainage
drainage ditch	rigole de drainage (en terre)
drawdown (of well, pit)	rabattement
drilled well (US)	forage
drilling machine, rig	foreuse
driven well	puits foncé
dry out, to (wells, springs)	tarir, tarissement (noun)
dug well	puits creusé
dynamic suction head loss	perte de charge dynamique

E

emptying/to empty	vidange/vidanger
emulsion paint	badigeon
environmental sanitation	assainissement du milieu

excavate/excavated soil

déblayer/sol déblayé

executing agency

agence d'exécution

F

fastener

attache

faucet

robinet

feasibility

faisabilité, factibilité

feedback

réaction, rétro-information

(also, le feedback)

flapper valve

soupape à papillon

flocculation

floculation

flow (rate)

débit

foot pump

pompe à pied

foot rests

marches, pose-pieds

foundation

fondation

force pump

pompe refoulante

formwork

coffrage

fly-screen	grille anti-insectes, ou écran à mouches
frame, purlin	planches de la charpente
framing	charpente

G

gaps (at open joints)	fissures (joints ouverts)
gap, ventilation	ouverture de ventilation
glass-fibre reinforced plastic (GFP)	plastique renforcé de fibre de verre (GFP)
grain size (of aquifer or sand)	granulométrie (de l'aquifère)
gravel	gravier
ground level, (natural)	niveau du terrain (naturel)
guide bushing	bague de guidage

gumpole

poteau en bois

Refers to a wooden support post made from a tree found in Australia and East Africa and used in VIP latrine construction in Botswana. The support post can be made from any variety of durable, sturdy wood.

H

hand augur

tarière manuelle

hand pump

pompe à main, pompe manuelle

hard rock

roche dure

hessian, (cured)

toile de jute (traitée)

hose (of tank truck)

tuyau flexible

hose, suction

tuyau à aspiration

household wastes

déchets ménagers

hydraulic ram

bélier hydraulique

I

infill

remblayage

infrastructure

infrastructure

It is to be noted that this word has several possible interpretations in both languages. It can mean the ensemble of physical plant and institutional mechanisms meant to deliver a service ("Water infrastructure is weak in the village."), and it can also mean in French the below ground level components of an installation (in contrast to "superstructure.")

insect screen

grille anti-insectes

institutional development

développement institutionnel

institutional strengthening

renforcement institutionnel

institutional support

appui aux institutions

The previous three entries are related to one another and are frequently encountered in the literature of the water sector though they are not

exclusive to it. They refer to all forms of aid (financial, technical assistance, etc.) designed to improve public/private management.

immersed pump

pompe immergée

interior lining (of pit)

revêtement intérieur

J

joints, open

joints ouverts

joints, (fully) sealed

joints, (complètement
scellés)

junction chamber

chambre de jonction

L

latrine pedestal

cuvette de la latrine

laying the (cover) slabs

pose des dalles (de
couverture)

leaching pits	fosse d'infiltration, à filtration ou à lessivage
levelling (of slabs)	nivellement (des dalles)
levelling of (outer) slabs	nivellement des dalles (extérieures)
lift and force pump	pompe aspirante et refoulante
lifting mechanisms	moyens d'exhaure
lip of apron	rebord du tablier
low-cost sanitation	assainissement à faible coût, à coût modique
lose priming, to	désamorcer
low-volume pour-flush toilet	toilette à chasse manuelle à faible volume d'eau

M

management	gestion, administration (also <u>le management</u>)
------------	---

mortar

mortier

mortice lock

serrure encastrée

N

needle bearing

roulement
~~refoulement~~ à aiguille

nightsoil

gadoue

O

off-site sanitation

assainissement par

canalisation

on-site sanitation

assainissement individuel

overview

tour d'horizon

P

pathogens

agents pathogènes

pedestal (of latrine)	cuvette de la latrine
pedestal sleeve	manchon de la cuvette
perimeter (of pit)	pourtour (d'une fosse)
perimeter wall (of pit)	paroi latérale (d'une fosse)
periurban area (urban fringe area)	zone périurbaine
permeable/impermeable	perméable/imperméable
pine wall plate	support en sapin
pipe clamp	bride de fixation
pipe wrench	clé à tuyau
piston	piston
pit	fosse
pit latrine (twin pit latrine)	latrine à fosse (latrine à double fosse)
plastering brush	brosse à enduit
plot	parcelle
plunger	piston
plunger assembly	assemblage du piston
plunger valve	soupape de refoulement

polyvinyl chloride (PVC)	chlorure de polyvinyl (PVC)
poppet valve	soupape en champignon
positive displacement pump	pompe à déplacement positif
pounding	coups de bélier
PVC plastic pipe	tuyau en plastique PVC
pour flush toilet, (low volume)	toilette à chasse (à faible volume d'eau)
prime a pump, to	amorcer une pompe
protocols	protocoles
pump cap	calotte de pompe
pump head	tête de pompe
pump rod	tige de pompe
pump stand	support de pompe
purlin frame	planches de la charpente

R

rafter

chevron

rate of discharge	débit de refoulement
reciprocating force pump	pompe foulante à mouvements alternatifs
reciprocating hand pump	pompe à main à mouvements alternatifs
rehabilitation of a well	réhabilitation d'un puits
Reed's odourless earth closet	latrine à fosse inodore de Reed
reinforcing bars	fers d'armature, fers à béton
ringbeam	chainage
roof sheet	tôle du toit
rope pump	pompe à corde
rope and bucket well	puits d'extraction
rotary drilling	fonçage rotary
rotary pump	pompe rotative
rotor	rotor

S

sand cement mortar

ciment à sable (mortier de)

A special kind of cement used as a finish or a mortar; it contains no aggregate and is therefore not as strong as ordinary cement.

sand envelope

enveloppe de sable

sand trap

piège à sable

sanitation

assainissement

A generic word referring to all measures necessary to ensure hygiene and prevent water-borne or fecal-transmitted diseases. In this glossary it is used in the more narrow sense of the safe disposal of human wastes.

saprophytic

saprophytique

screen (strainer)

crépine

screen intake	crépine de captage
screened well	puits crépiné
sealing compound, rubberized (non-setting)	matériau d'étanchéité à base de caoutchouc (non- durcissable)
seat cover (of pedestal)	couvercle (d'une cuvette)
seat with pedestal	siège avec socle
sediments	dépôt de fond, vase
seepage	infiltration, suitement, percolation
seepage pit	puits perdu
self-assessment	auto-évaluation
self-priming	auto-amorçant
semi-rotary pump	pompe semi-rotative
sensitization	sensibilisation
septic tank	fosse septique
settling	décantation
sewage	eaux d'égout, eaux usées

sewage analysis	analyse des eaux d'égout
sewage, crude	eaux d'égout brutes
sewage decomposition	décomposition des eaux d'égout
sewage disposal	évacuation des eaux usées, traitement des eaux usées
sewage effluent	effluent d'égout
sewage, fresh	eaux d'égout fraîches
sewage, septic	eaux d'égouts évoluées
sewage treatment	épuration des eaux d'égouts
sewer cleaning	curage des égouts
sewerage	assainissement par canalisation
shallow well	puits peu profond
shearlegs	chèvre
shifting spanner (UK; monkey wrench, USA)	clé à molette
shoring (of sides, walls)	étagage (latéral)
shuttering	coffrage

single acting pump	pompe à effet simple
sinking	fonçage
slotted lining	revêtement lanterné
sludge	(des) boues
sludge accumulation rate	taux d'accumulation des boues
sludge concentration	concentration des boues
sludge digestion	digestion des boues
small-bore sewer	égout de petit diamètre
soakaway	puits perdu
software	aspects non-techniques d'un projet

The term software as it is used in the water sector is a generic expression referring to all non-technical aspects of a project (communications support, institutional development, community education, etc.) It can also mean, of course, logiciel depending on context.

spacer	rondelle de réglage
--------	---------------------

spear valve	soupape en forme de lance
spiral superstructure	superstructure en spirale
spirit level	niveau à bulle d'air
spool valve	soupape à bobine
squat slab	dalle à la turque
stakes, steel	piquets en acier
standpipe	borne fontaine
static head	hauteur de charge statique
stator	stator
stop ring	butée
stormwater	eaux pluviales
stormwater drainage	drainage des eaux pluviales
strainer	crépine
strainer well	puits crépiné
strip foundation	chainage de fondation
stroke (of piston rods)	course
stroke limiter	limiteur de course de piston
stuffing box	presse-étoupe

substructure	fondation
suction pump	pompe aspirante
superstructure	superstructure
surface level (of soil, ground)	niveau du terrain naturel
swept volume	volume balayé
synopsis	résumé, condensé

T

tape measure, (steel)	décamètre en acier
task analysis	analyse de tâche
technical assessment	évaluation technique
test hole	sondage d'essai
threaded fastener	attache fileté
training	formation
trap	garde d'eau
Refers to pour-flush latrine design.	
trap tube	collecteur

trench	tranchée
trough	abreuvoir, auge
trowel (steel)	truelle en acier

U

unconsolidated strata	strates meubles
urban fringe area	zone périurbaine
urine splash (of pedestal)	projection d'urine (d'une cuvette)

V

vacuum tanker truck	camion citerne de vidange par aspiration
valve	soupape
valve opening	ouverture de soupape
valve seat	siège de soupape

variable grade sewer	égout à pente variable
vault toilet	fosse d'accumulation
vectors, (insect)	insectes vecteurs
ventpipe	tuyau d'aération, tuyau de ventilation
ventstack	cheminée d'aération
VIP latrine (Ventilated Improved Pit)	Cabinet d'aisances amélioré à fosse ventilée
volumetric efficiency	rendement volumétrique

W

washing slab	dalle de lavoir
waste waters	eaux usées
waste water drainage	évacuation des eaux usées
water point	point d'eau
water proof	étanche
water seal	siphon, joint hydraulique

water table	nappe d'eau, nappe phréatique
water tower	château d'eau
windlass pump	pompe à treuil
wire frame/chicken wire frame	grillage
wire, galvanized	fil de fer galvanisé
workshop	atelier

Y

yoke

étrier

PREFACE

Dans le cadre de la Décennie Internationale de l'eau potable et de l'assainissement des efforts à l'échelle mondiale visant à pallier les carences en eau potable et en services sanitaires dans les pays en développement sont en cours. A la suite de recherches et d'expériences sur le terrain plusieurs technologies appropriées ont été mises au point pour fournir ces deux services essentiels; il est à noter que celles-ci se distancent souvent du génie hydraulique et sanitaire classique.

La plupart de la documentation sur les technologies appropriées pour l'alimentation en eau et l'assainissement est en langue anglaise. L'apprentissage de ces technologies dans les pays anglophones ne pose donc pas de problèmes sur le plan linguistique; en revanche, la situation est tout autre lorsque des planificateurs et des ingénieurs de projet cherchent à réaliser des projets d'alimentation en eau et d'assainissement à faible coût dans des pays francophones. Il arrive souvent qu'un terme technique équivalent n'existe pas en français, ou, dans les cas où il existe, relève plutôt des techniques conventionnelles. En plus, la tendance à utiliser des euphémismes rend le vocabulaire technique du sous-secteur de l'assainissement très vague ce qui complique davantage la tâche du terminologue. Et finalement, les vocabulaires techniques des deux langues ont souvent plus d'un terme pour indiquer le même concept ou le même équipement et il reste à décider du terme le plus souvent utilisé.

Ces problèmes ont inspiré la rédaction de ce glossaire. A la lumière des premières études, il est apparu que des normes lexicales n'existaient pas pour guider le choix entre plusieurs alternatives, toutes indiquant la même chose. Ce glossaire ne prétend donc pas être un guide du bon usage; il essaye plutôt d'inclure autant de termes rencontrés au cours de notre expérience. Puisque les spécialistes de projets appelés à travailler dans des pays francophones ne sont pas toujours de langue maternelle française, ce glossaire comprend également des termes qui semblent évidents pour le traducteur professionnel (e.g., argile) mais ne le sont pas pour ceux ayant d'autres spécialisations. Ce glossaire se garde d'introduire des néologismes, car la création d'un nouveau mot ne ferait qu'augmenter le problème. Il en résulte que plusieurs termes anglo-saxons utilisés couramment (e.g., software) sont traduits par des périphrases afin d'assurer la compréhension. Ce même souci nous a amenés à ajouter annotations et dessins techniques.

Nous espérons que les responsables de projet appelés à travailler dans des pays francophones ainsi que les traducteurs travaillant sur des documents techniques trouveront ce glossaire utile. Il va sans dire que cette première édition du glossaire n'est pas complète; toute suggestion ou correction sera, bien entendu, la bienvenue. Veuillez adresser toute correspondance au Directeur du Project, Groupe Consultatif pour la technologie, Projet PNUD INT/81/047, Banque mondiale, 1818 H Street, N.W., Washington, D.C. 20433, Etats-Unis.

FRANÇAIS

ANGLAIS

A

abreuvoir

trough

accumulation des boues, (taux d')

sludge accumulation rate

aérobie

aerobic

agence d'exécution

executing agency

ailette d'aube

bucket vane

amorcer une pompe

prime a pump

anaérobie

anaerobic

analyse des eaux d'égout

sewage analysis

antibourbier

apron (of pump)

aquifère

aquifer

argile

clay

arthropodes

arthropods

assainissement

sanitation

assainissement à coût modique

low-cost sanitation

assainissement à faible coût	low-cost sanitation
assainissement individuel	on-site sanitation
assainissement du milieu	environmental sanitation
assainissement par canalisation	sewerage
assemblage du piston	plunger assembly
atelier	workshop
attache	fastener
attache filetée	threaded fastener
auge	trough
auto-amorçant	self-priming
auto-évaluation	self-assessment

B

bactéries aérobies	aerobic bacteria
badigeon	emulsion paint
bague de calotte	cap ring
bélier hydraulique	hydraulic ram

besoins communautaires	community needs
borne fontaine	standpipe
bride de fixation	pipe clamp
brosse à enduit	plastering brush
butée	stop ring

C

Cabinet d'aisances à chasse manuelle à faible volume d'eau	low-volume pour-flush toilet
Cabinet d'aisances amélioré à fosse ventilée	VIP latrine (Ventilated Improved Pit)
camion citerne de vidange par aspiration	vacuum tanker truck
cavitation	cavitation
chainage annulaire	ringbeam
chainage de fondation	strip foundation
chambre de jonction	junction chamber
chapelet hydraulique	chain pump

charpente	framing
château d'eau	water tower
cheminée d'aération	ventstack (cf tuyau d'aération)
chèvre	shearlegs
chevron	rafter
chlorure de polyvinyl (pvc)	polyvinyl chloride (pvc)
ciment à sable	sand cement
Voir annotation, section anglais-français.	
clapet de retenue	check valve
clé à molette	shifting spanner
cloche à air	air chamber
coagulation chimique	chemical coagulation
coffrage	formwork, shuttering
collecteur	trap tube
colmatage (d'un tuyau)	clogging (of pipe)
concentration des boues	sludge concentration
conception	design (abstract sense)

condensé	synopsis
configuration	design (technical)
consommation (moyenne) journalière	consumption, (average) daily
couche de mortier, (fine)	(thin) coat of mortar
coups de bélier	pounding
course	stroke (of piston rods)
coussinet	bearing
couvercle (d'une cuvette)	seat cover (of pedestal)
couvercle en béton	concrete cover
crépine	strainer, screen
curage des égouts	sewer cleaning
cuvelage	casing (of well)
cuvette de latrine	latrine pedestal
cylindre fermé	closed-type cylinder

D

dalle à la turque	squat slab
-------------------	------------

dalles de couverture amovibles	removable coverslabs
dalles de couverture fixes	fixed coverslabs
dalle de couverture préfabriquée	precast coverslab
dalle de lavoir	washing slab
débit	flow
débit de refoulement	rate of discharge
déblayer/sol déblayé	to excavate/excavated soil
déchets ménagers	household wastes
delou	animal powered lift
décamètre en acier	steel tape measure
décomposition aérobie	aerobic decomposition
décomposition des eaux d'égout	sewage decomposition
dépôt de fond	bottom deposit
désamorcer	to lose priming
développement institutionnel	institutional development
digestion des boues	sludge digestion
drainage	drainage

E

eau de crevasse	crevice water
eaux d'égout	sewage
eaux d'égout brutes	crude sewage
eaux d'égout évoluées	sewage, septic
eaux d'égout fraîches	sewage, fresh
eaux d'égout mixtes	sewage, combined
eaux ménagères	sullage
eaux pluviales	stormwater, rain water
eaux usées	sewage, wastewater
effluent	sewage effluent
égout à pente variable	variable grade sewer
égout de petit diamètre	small-bore sewer
embase	base plate
encadrement de la porte	door frame
enveloppe de sable	sand envelope
époussette	bailer

épuration des eaux d'égouts	sewage treatment
étanche	water proof
établage (latéral)	shoring (of sides)
entretoisage	bracing
étrier	yoke
évacuation des eaux ménagères	wastewater drainage
évacuation des eaux usées	sewage disposal
évaluation technique	technical assesement

F

factibilité	feasibility
faisabilité	feasibility
faîte du toit	most elevated point of a roof
fers d'armature	reinforcing bars
fers en "L"	angle irons
fil de fer galvanisé	galvanized wire
fissures (joints ouverts)	gaps (open joints)

floculation	flocculation
foisonnement des boues	bulking of sludge
voir annotation, section anglais-français	
fouage rotary	rotary drilling
fondation/superstructure	substructure, foundation/superstructure
forage	drilled well, borehole
foreuse	drilling machine, rig
fosse	pit
fosse à compostage continu	continuous composting toilet
fosse à compostage discontinu	batch composting toilet
fosse à filtration	leaching pit
fosse à la terre inodore de Reid	Reid odourless earth closet
fosse à niveau constant	aquaprivy
fosse à seau (tinette)	bucket latrine
fosse d'accumulation	vault latrine
fosse d'infiltration	leaching pit
fosse septique	septic tank

G

gadoue	nightsoil
garde d'eau	trap
garniture de cylindre	cylinder gasket
gravier	gravel
grillage, parois en	(chicken) wire frame
grille anti-insectes (écran à mouches)	fly-screen, insect screen

H

hauteur de charge statique	static head
----------------------------	-------------

I

infiltration	seepage
insectes vecteurs	vectors, (insect)

J

joints, (complètement scellés)	joints, (fully) sealed
joint de cuvette	cup seal
joint hydraulique	water seal
joints ouverts	open joints

L

latrines communautaires	community latrines
latrine à fosse	pit latrine
latrine à chasse	cistern flush toilet

M

manchon de la cuvette	pedestal sleeve
matériau d'étanchéité à base de caoutchouc non-durcissable	non-setting rubberized sealing compound

moise/moiser

brace/to brace

mortier

mortar

moyens d'exhaure

lifting mechanisms

mur de séparation central

central dividing wall

N

nappe d'eau

water table

nappe phréatique

water table

niveau à bulle d'air

spirit level

niveau du terrain naturel

natural ground level, surface

level

nivellement (des dalles)

levelling (of slabs)

O

ouverture de soupape

valve opening

ouverture de ventilation

ventilation gap

P

palan	block and tackle
parcelle	plot
paroi latérale (d'une fosse)	perimeter wall (of a pit)
pathogènes, (agents)	pathogens
participation communautaire	community participation
périurbaine, zone	periurban area, urban fringe area
perméable/imperméable	permeable/impermeable
perte de charge dynamique	dynamic suction head loss
piège à sable	sand trap
piquets en acier	steel stakes
piston	piston
planches de la charpente	purlin frame
plaque amiante	asbestos sheets (for roof)
plastique renforcé de fibre de verre	glass fibre-reinforced plastic (gfp)

poche	crater
point d'eau	water source
pompe à diaphragme, à membrane	diaphragm pump
pompe à corde	rope pump
pompe à effet double	double acting pump
pompe à godets	bucket pump
pompe à main	hand pump
pompe à main à mouvements alternatifs	reciprocating hand pump
pompe rotative	rotary pump
pompe à main pour puits profond	deep well hand pump
pompe à motricité humaine	human powered pump

Frequently used, generic French term which refers to all pumps requiring human effort, such as hand pumps and foot pumps.

pompe à pied	foot pump
pompe à treuil	windlass pump
pompe aspirante	suction pump

pompe aspirante et refoulante	lift and force pump
pompe élévatoire à mouvements alternatifs pour puits profond	deep well reciprocating lift pump
pompe foulante à diaphragme	diaphragm force pump
pompe foulante à mouvements alternatifs	reciprocating force pump
pompe immergée	immersed pump
pompe refoulante	force pump
pompe semi-rotative	semi-rotary pump
pose des dalles (de couverture)	laying the (cover)slabs
poteau en bois	gumpole

voir annotation, section anglais-français

pourtour (d'une fosse)	perimeter (of pit)
presse-étoupe	stuffing box
projection d'urine	urine splash
protocoles	protocols

puits artésien	artesian well
puits crépiné	screened well, strainer well
puits creusé	dug well
puits foncé	driven well
puits peu profond	shallow well
puits perdu	soakaway
puits tubé	cased well

R

rabattement (puits, fosse)	drawdown (well, pit)
raccordement	coupling
rangées de blocs	block courses
réaction	reaction, feedback
rebord du tablier	lip of apron
rendement volumétrique	volumetric efficiency
remblayage	backfill
revêtement intérieur (d'une fosse)	interior lining (of pit)

revêtement lanterné	slotted lining
rigole de drainage	drainage ditch (for sullage)
robinet	faucet
roche dure	hard rock
rondelle de réglage	spacer
rotor	rotor
roulement à aiguille	needle bearing
rétro-information	feedback

S

saprophitique	saprophitic
serrure encastrée	mortice lock
siège de soupape	valve seat
siège avec socle	seat with pedestal
siphon	water seal
socle	bedrock, base
sondage d'essai	test hole

soupape	valve
soupape à boulet	ball valve
soupape à papillon	butterfly valve, flapper valve
soupape de refoulement	plunger valve
soupape en champignon	poppet valve
soupape en forme de lance	spear valve
stabilisé avec du ciment, matériau	cement stabilized material
stator	stator
strates meubles	unconsolidated strata
superstructure en spirale	spiral superstructure
support en sapin	pine wall plate
surcreusage (d'un puits)	deepening (of well)

T

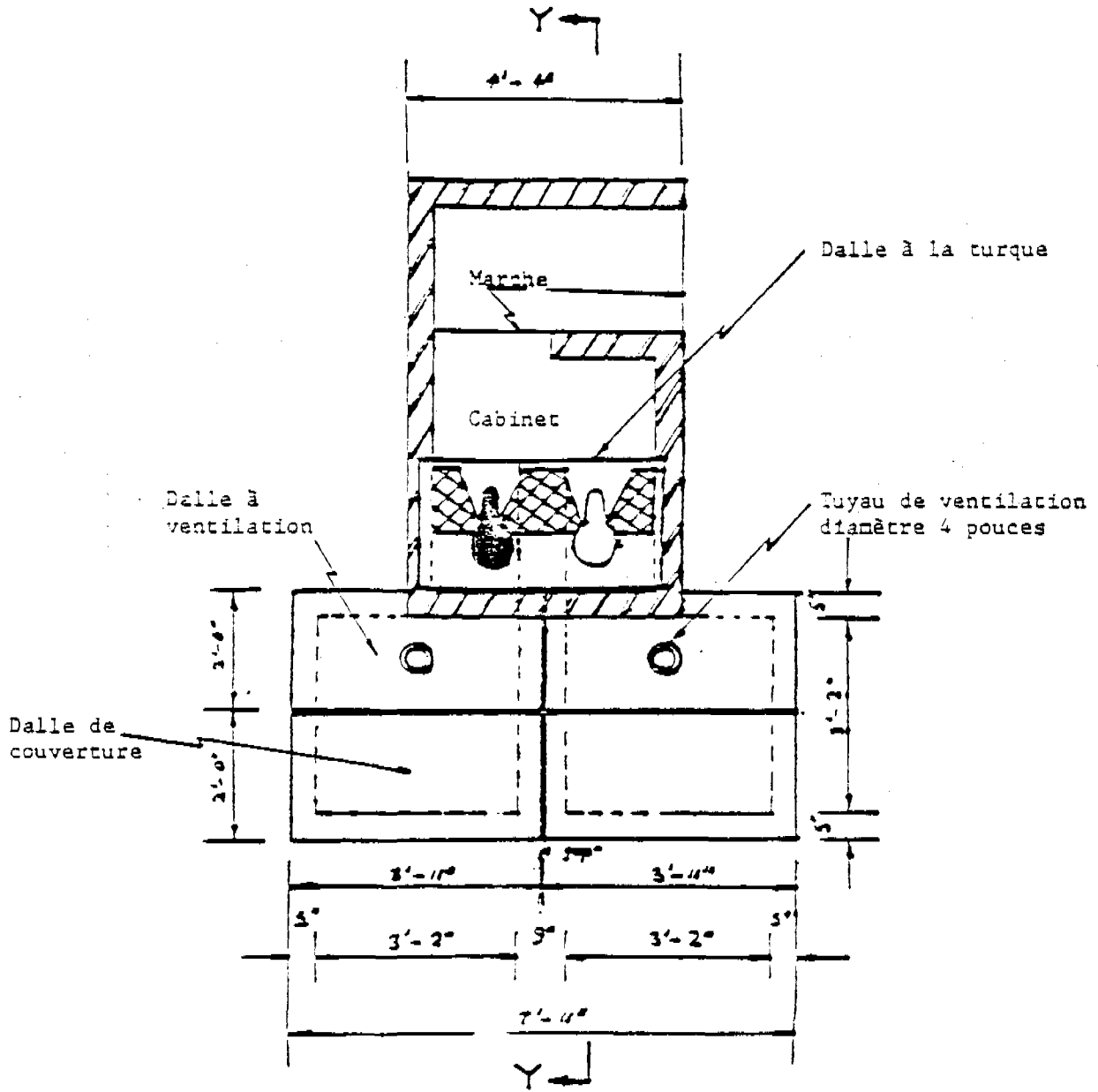
tablier	apron
tarière manuelle	hand augur

tarir	to dry up (well, spring)
tarissement	drying up of (well, spring)
tête de pompe	pump head
tige d'armature	reinforcing core
tige de pompe	pump rod
tige de raccordement	connecting rod
tinette (latrine à seau)	bucket latrine
toile de chanvre	burlap
toile de jute (traitee)	(cured) hessian
toilette à seau	bucket latrine
tôle du toit	roof sheet
tôle de fer ondulée	corrugated iron sheet
tour d'horizon	overview
tranchée	trench
truelle en acier	steel trowel
tubage	casing (of well)
tuyau à aspiration	suction hose
tuyau d'aération	ventpipe

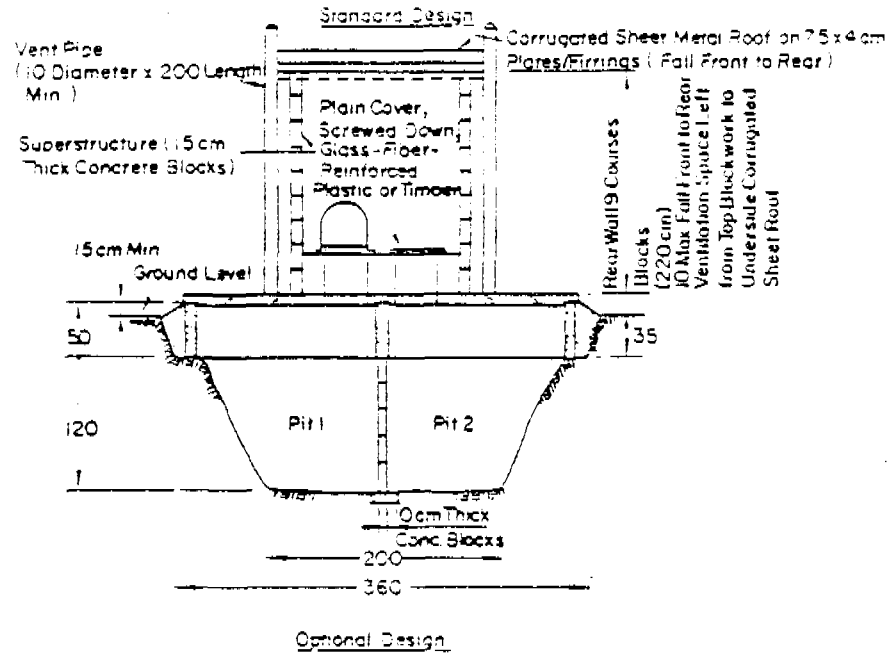
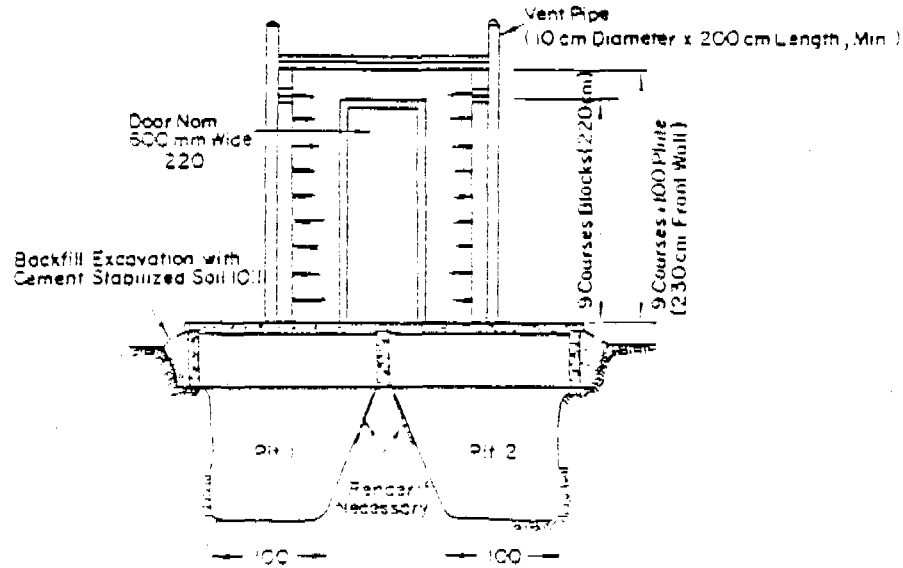
tuyau d'évacuation	discharge pipe
tuyau de ventilation	ventpipe
tuyau en plastique PVC	PVC plastic pipe
tuyau flexible (d'un camion citerne)	hose

V

vase de fond	bottom deposit
vidange/vidanger	emptying/to empty
volet forage	borehole component
volume balayé	swept volume

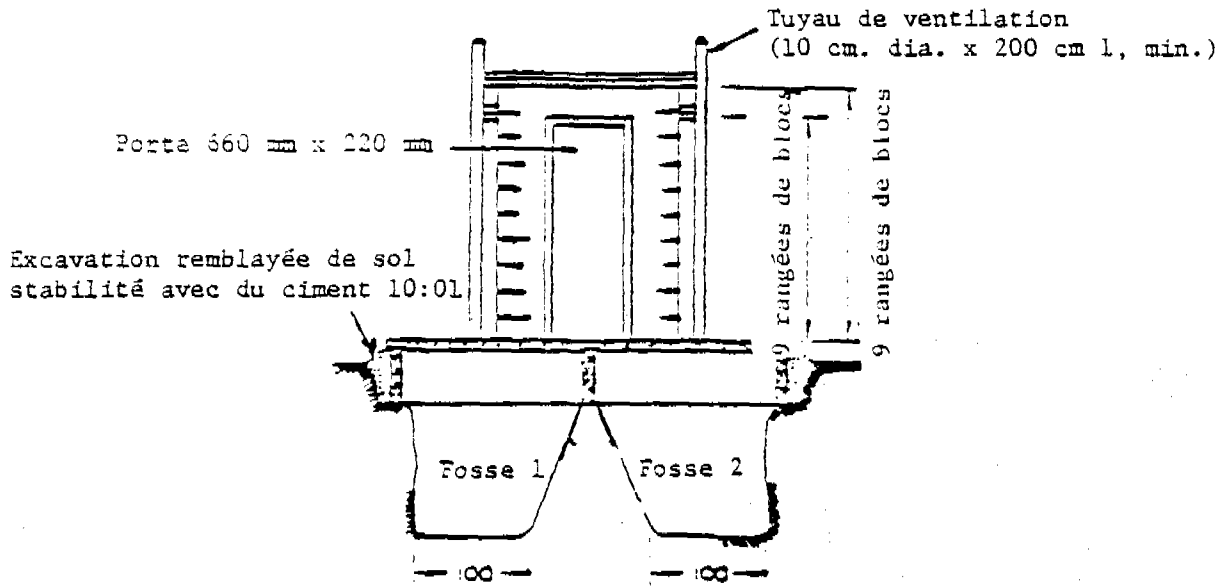


Latrine VIP à deux fosses servant en alternance (Ghana)

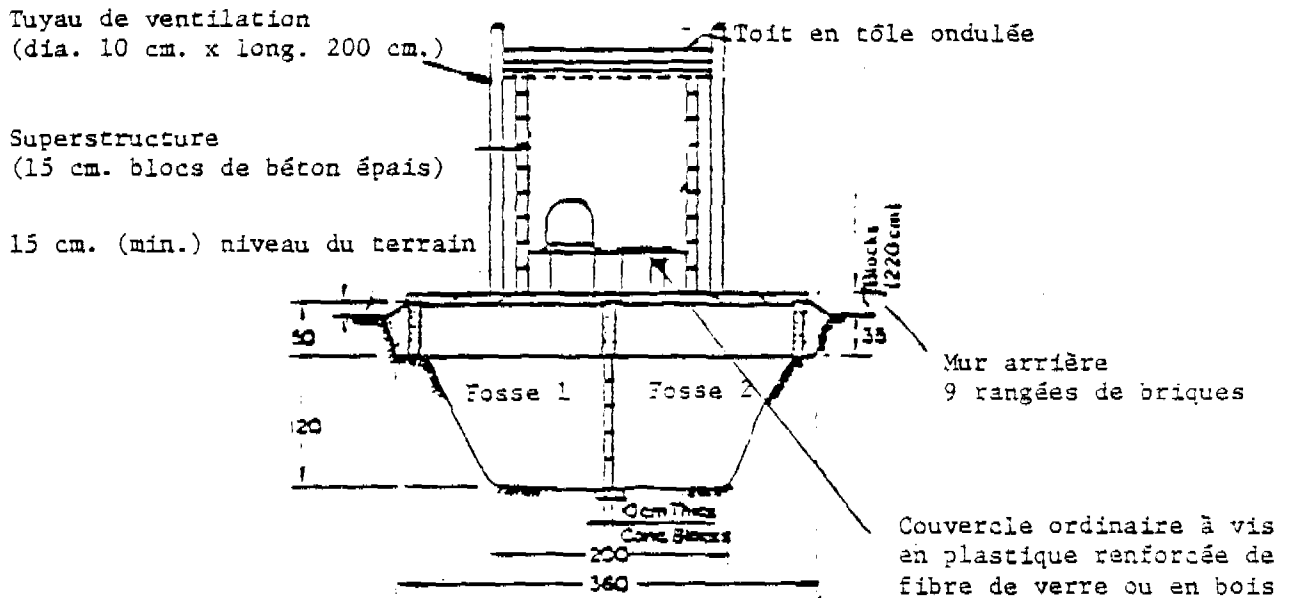


Ventilated Improve Double Pit Latrine
(REC II, Botswana)

Figure 10



Configuration facultative



Latrine améliorée à double fosse ventilée (R.O.E.C. II, Botswana)